

Eigenschaften:

- ✓ Messbereich +/-90°
- ✓ Mittlere Auflösung und Genauigkeit
- ✓ Geeignet für den industriellen Einsatz
 - Gehäuseschutzart: IP67
 - CE-Kennzeichen



Einsatzgebiete:

- ✓ Hebebühnen und Befahranlagen
- ✓ Land- und forstwirtschaftliche Maschinen
- ✓ Nutzkraftfahrzeuge, Ladebordwände
- ✓ Kran- und Hebeteknik

Funktion: Die Standardausführung der HNSC-C Reihe überwacht Neigungsabweichungen aus der Horizontalen um eine Neigungsachse (X-Achse). Tritt eine Neigungsabweichung an der X-Achse auf, die größer als der Schaltwinkel ist, so findet ein Schaltvorgang statt. Der Neigungsschalter geht erst dann wieder in den vorherigen Betriebszustand über, wenn die Neigungsabweichung den definierten Schaltwinkel wieder unterschreitet. Die Schaltwinkel von 0°, 15°, 30° oder 45° können ausgewählt werden (siehe Bestellschlüssel). Die Schalt-Hysterese zwischen Ein- und Ausschaltwinkel beträgt ca. 2° Neigung. Die Messgrenzfrequenz beträgt ca. 5 Hz.

Besondere Vorteile: Das Design der Neigungsschalter der Baureihe HNSC-C ist ausschließlich auf der Basis von analogen elektronischen Bauteilen umgesetzt. Dadurch erreicht der Schalter sehr hohe Werte bezüglich seiner sicherheitsrelevanten Daten (MTTFd) zur Berechnung des Performance Levels (PL) in einer Maschine oder Anlage – z. B. mit dem Software Tool SISTEMA.

Der Verzicht auf programmierbare Bauteile bei der Baureihe HNSC-C bietet zusätzliche Vorteile beim Einsatz des Schalters in sicherheitsrelevanten Applikationen, da der Einfluss von Softwarefehlern bei der Betrachtung möglicher Fehlerquellen entfallen kann.

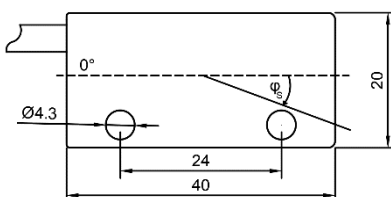
Elektrische Daten:

Betriebsspannung U _B :	9-30 V DC
Bemessungsspannung:	24 V DC
Restwelligkeit:	< 15 %
Bemessungsstrom:	250 mA
Eigenstromaufnahme:	< 5 mA

Mechanische Daten:

Gehäusematerial:	Kunststoff
Maße (L x B x H):	40 mm x 20 mm x 20 mm

Einbaumaße:



Bezugsebene für den angegebenen Schaltwinkel ist die Gehäuseunterseite.

Messbereich¹⁾:

Messbereich X-Achse:	-90°...+90°
Schaltwinkel X-Achse:	0°, 15°, 30° oder 45° wählbar
Genauigkeit:	+/- 2°
Hysterese:	2° +/- 0,5°
Grenzfrequenz:	5 Hz
Messprinzip:	MEMS

	Min.	Typ.	Max.	
Temperaturdrift (relativ):	0,002	0,010	0,020	[°/K]
Temperaturdrift bei 0 °C:	0,050	0,250	0,500	[°]
Temperaturdrift bei 50 °C:	0,050	0,250	0,500	[°]
Temperaturdrift bei -25 °C:	0,100	0,500	1,000	[°]
Temperaturdrift bei 70 °C:	0,090	0,450	0,900	[°]

¹⁾ Die hier angegebenen Eigenschaften beziehen sich auf einen Schaltwinkel von 5° Neigung. Bei einem anderen Schaltwinkel können die Werte geringfügig abweichen.

Umgebungsbedingungen:

Temperaturbereich:	-25 °C ... 70 °C
Schutzart:	DIN IP 67

EMV:

EU-Richtlinien:	2014/30/EU EMV-Richtlinie, 2011/65/EU RoHS-Richtlinie
Angewendete Normen:	EN 61000-6-3:2007 + A1:2011/ AC:2012 (Störaussendung für Wohnbereich, Geschäfts- und Gewerbebereich sowie Kleinbetriebe), EN 61000-6-2:2005 + AC:2005-09 (Störfestigkeit für Industriebereich)

Funktionale Sicherheit:

MTTFd:	2.237 Jahre (Öffner/Schließer) 2.194 Jahre (Wechsler)
Gebrauchsdauer:	20 Jahre

Die Angabe des MTTF- / Gebrauchsdauer-Wertes stellt keine verbindlichen Beschaffenheits- und/oder Lebensdauerzusagen dar; es handelt sich lediglich um Erfahrungswerte ohne bindenden Charakter.

Durch diese Wertangaben wird auch nicht die Verjährungsfrist von Mängelansprüchen verlängert oder sonst in irgendeiner Form beeinflusst.

Ausgangsvarianten:

Öffner PNP

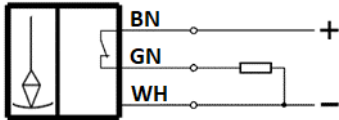
Ausgang/ Schnittstelle:

Schalterart: Öffner (NC)

Anschlüsse:

Anschluss: Kabel, 3-adrig, Länge 0,5 m
(alternativ auf Anfrage bis max. 3m)
Anschlussbelegung: braun: Versorgung +
weiß: Versorgung -
grün: Schaltausgang (PNP)

Anschlussbild:



Öffner NPN

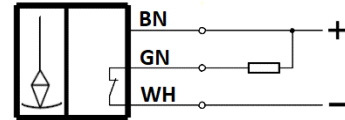
Ausgang/ Schnittstelle:

Schalterart: Öffner (NC)

Anschlüsse:

Anschluss: Kabel, 3-adrig, Länge 0,5 m
(alternativ auf Anfrage bis max. 3m)
Anschlussbelegung: braun: Versorgung +
weiß: Versorgung -
grün: Schaltausgang (NPN)

Anschlussbild:



Schließer PNP

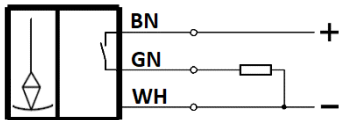
Ausgang/ Schnittstelle:

Schalterart: Schließer (NO)

Anschlüsse:

Anschluss: Kabel, 3-adrig, Länge 0,5 m
(alternativ auf Anfrage bis max. 3m)
Anschlussbelegung: braun: Versorgung +
weiß: Versorgung -
grün: Schaltausgang (PNP)

Anschlussbild:



Schließer NPN

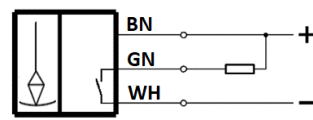
Ausgang/ Schnittstelle:

Schalterart: Schließer (NO)

Anschlüsse:

Anschluss: Kabel, 3-adrig, Länge 0,5 m
(alternativ auf Anfrage bis max. 3m)
Anschlussbelegung: braun: Versorgung +
weiß: Versorgung -
grün: Schaltausgang (NPN)

Anschlussbild:



Wechsler PNP

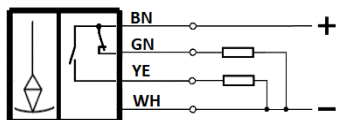
Ausgang/ Schnittstelle:

Schalterart: Wechsler
Schaltausgang 1 Öffner (NC)
Schaltausgang 2 Schließer (NO)

Anschlüsse:

Anschluss: Kabel, 4-adrig, Länge 0,5 m
(alternativ auf Anfrage bis max. 3m)
Anschlussbelegung: braun: Versorgung +
weiß: Versorgung -
grün: Schaltausgang 1 (PNP)
gelb: Schaltausgang 2 (PNP)

Anschlussbild:



Wechsler NPN

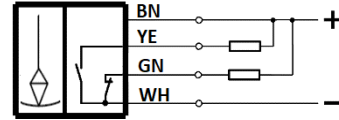
Ausgang/ Schnittstelle:

Schalterart: Wechsler
Schaltausgang 1 Öffner (NC)
Schaltausgang 2 Schließer (NO)

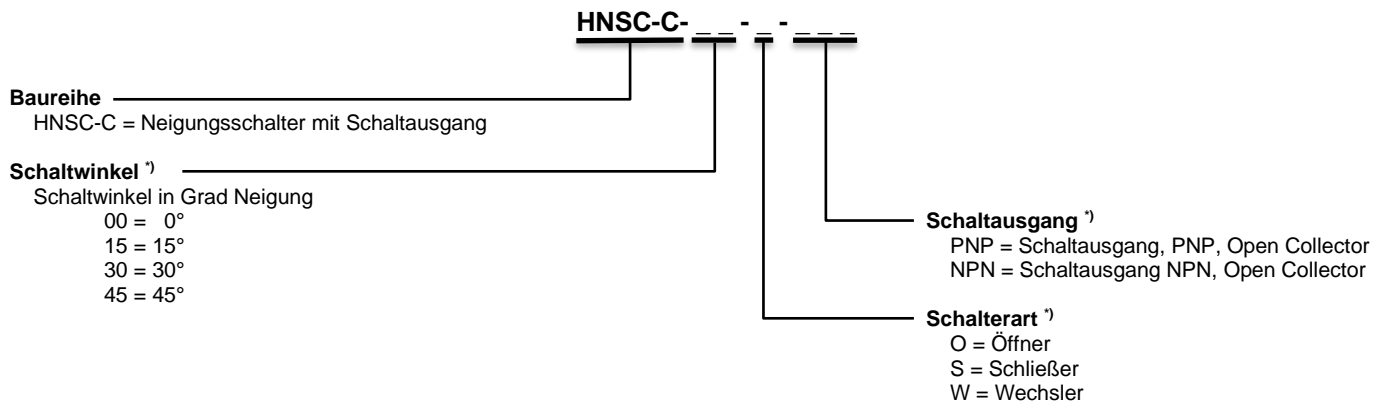
Anschlüsse:

Anschluss: Kabel, 4-adrig, Länge 0,5 m
(alternativ auf Anfrage bis max. 3m)
Anschlussbelegung: braun: Versorgung +
weiß: Versorgung -
grün: Schaltausgang 1 (NPN)
gelb: Schaltausgang 2 (NPN)

Anschlussbild:



Bestellschlüssel:



*) Bitte geben Sie bei der Bestellung die gewünschten Eigenschaften des Schalters an:

Beispiel: HNSC-C-45-O-PNP, Bestellbezeichnung für Schaltwinkel 45° Neigung, Schalterart Öffner und Schaltausgang PNP.
 Bitte bei der Bestellung inkl. der gewünschten Kabellänge (max. 3m) angeben.